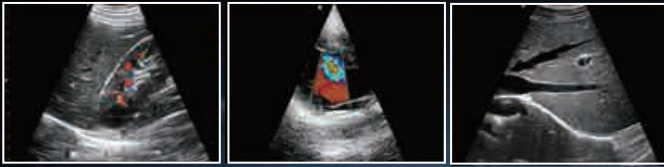
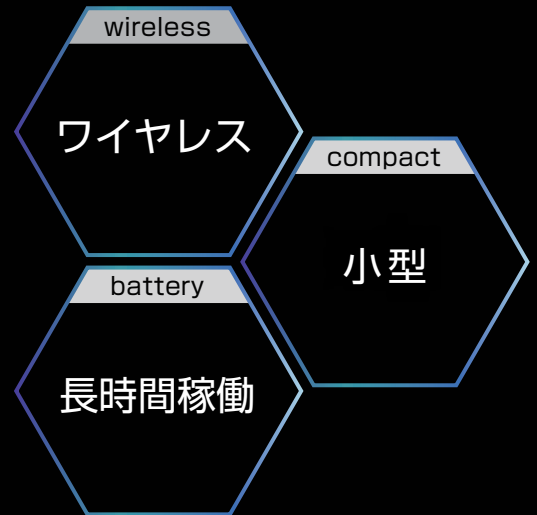


ファンボ-Z  
**FAMUBO-Z**

リニア&コンベックス 超小型マルチ機能超音波

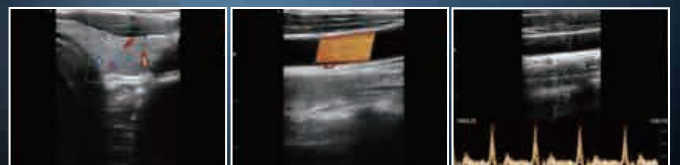


Convex



**Triple Head**  
マルチプローブ採用

Linear



FAMUBO Z  
4つの特徴



compact /

※原寸大

デュアルプローブ採用

- ・リニア【7.5/10MHz】
  - ・コンベックス【3.2/5.0MHz】
  - ・さらにセクタモード【2.5/5.0MHz】を搭載
- IPX7の防水性能で全身をマルチにスキャンできます。

小型×ワイヤレス×長時間稼働

- ・iPhoneより小さくわずか186g持ち運びに便利!
- ・Wi-Fi接続のためコードレス操作が可能!
- ・バッテリー強化により連続稼働4時間まで可能!

多彩なモード

- ・Bモード
- ・BMモード
- ・Colorモード(カラー ドップラー)
- ・PDIモード(パワー ドップラー)
- ・PWモード

16のプリセット機能

撮影部位に合わせた最適な数値(ゲイン、コントラスト、フォーカス等)がプリセットされているため、すぐに撮影を始められます。

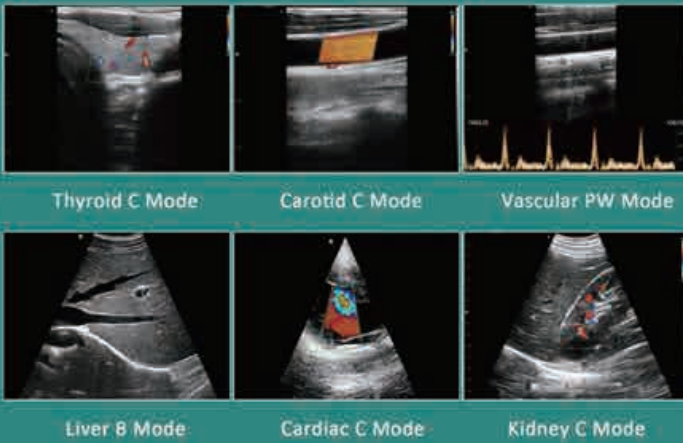
【リニア】

- ①Thyroid(甲状腺) ②Small Parts(細かい部位) ③Pediatrics(小児)④Vascular(血管) ⑤Carotid(頸動脈) ⑥Breast(胸)
- ⑦MSK(骨格筋)⑧Nerve(神経) ⑨Vessel Flow(血流)

【コンベックス】

- ①Abdomen(腹部) ②Gynecology(婦人科) ③Obstetric(産婦人科) ④Cardiac(心臓) ⑤Urology(泌尿器科) ⑥Kidney(腎臓) ⑦Lung(肺)

Clinical images



収納ケース



充電器

商品詳細ページ  
はこちら



サイズ	本体45(W)×20(H)×120(L)mm
重量	186g
バッテリー	連続使用3時間
プローブ	【CONVEX】 3.2 / 5MHz 【Linear】 7.5 / 10.0MHz 【sector】 2.5/5.0MHz
ヘッド幅	【CONVEX】 45mm 【Linear】 30mm
測定深度	【CONVEX】 90-305mm(90/160/220/305) 【Linear】 20-100mm(20/40/60/100)
動作環境	iPad mini4以降/iPad air2以降/iPad Pro ; iPhone 5以降/Android6.0以降 ※一部機種に関しては推奨バージョン以上でも動作しない可能性があります。※掲載機種は非医療機となります。

SEIKOSHA  
Innovative Republic

株式会社 誠鋼社

〒101-0061 東京都千代田区神田三崎町2-7-6 浅見ビル3F  
TEL:03-3234-1039 FAX:03-3234-1038

