



BFI 無料セミナーのご案内

黄金バランスはBFI測定から始まる

「MOnALISA Assessment によるカウンセリング」

お悩みのサロン様

必見!!

- ・新規顧客を増やしたい
- ・痩身サロンとして効果をあげたい
- ・今から痩身メニューを取り入れたい
- ・カウンセラーの教育に格差を埋めたい
- ・リピーター率を増やしたい
- ・店頭販売商品の売り上げを強化したい
- ・顧客単位の経過を管理したい

まだ、インピーダンス計や体重計で測定していませんか？



計測しているつもりが、トラブルになっているケースが多いのをご存知ですか？

インピーダンス計は微かな電流を流しその抵抗値から計測をしているので下記の問題点があります。

- 風呂上がりでカラダに水分が付いてると体脂肪率が正確に測れません。
- 朝、昼、夜では抵抗値が変わる為数値が変わります。
- 施術後に水分を大量に飲むと摂取した水分を脂肪と判断しビフォーの計測より上回る場合があります。

BFI Measure は環境で計測値が変わることはありません。

お客様からの絶対的な信頼と評価は BFI Measure でしか出来ません！！

「美容カウンセラー必須の測定器」 BFI Measure

計測

カウンセリング

クロージング

精密な計測と診断が結果のあるクロージングへ導きます。

誰もが体型は異なります。それぞれ憧れる体型はあるでしょうが、BFI 測定はご自身の黄金バランスを明示致します。あなたのウィークポイント、ストロングポイントを「全身バランス」「部分バランス」「皮下脂肪の質」から総合的に評価 (Assessment) をし、お客様に対して「現在のご自身の体型」に気づきを与えます。そして今後の施術メニューや期間のプログラムから「未来のお客様」の提案をしてください。痩身プログラムの効果測定には欠かせないアイテムです。カウンセラーとお客様の信頼を BFI Measure 測定が繋ぎます。

超音波画像計測装置

BFI Measure Cellu Check Plus



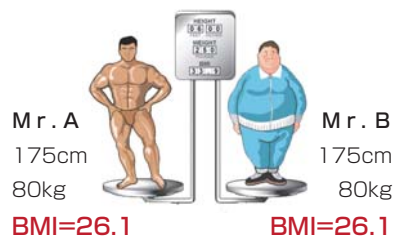
超音波で体型と部位ごとの脂肪の質を分析

「本当の姿がわかる」ための超音波画像計測装置

BFI (Body Fat Index)

これは私が開発した指数で「部分皮下脂肪・mm」「体脂肪率/%」「BMI」全てに相関を持った新体型指数です。BFI Measure (株式会社) という超音波測定器で各部位の皮下脂肪の厚さや脂肪率を計測して部分 BMI を算出することが出来、部分的なトレーニング効果や減量プログラムに最適です。

どちらが肥満？



違う体型でも同じ BMI !?

あなたの本当の姿を気づかせます!! 見た目では分らない体型と体質

BMI数値
22.6

Aさん



部分

5部位の測定により部分皮下脂肪のバランスを表示します。



全身

BMIと体脂肪率より現在の体型をプロットします。

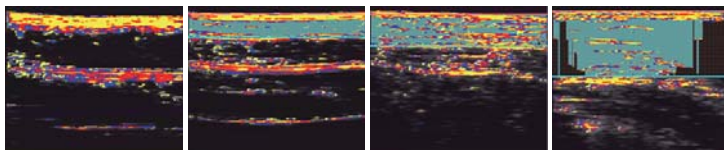


脂質

超音波画像のカラー表示によりタイプ別選定をし、施術の方法や種類を明示します。



Level 1 筋肉型 Level 2 浮腫型 Level 3 繊維型 Level 4 脂肪型



会場 株式会社 誠鋼社
東京都千代田区三崎町 2-7-6 浅見ビル3 F
電話 03-3234-1039
定員 10名 (5名未満の場合は、次回持ち越しとなります)

講習内容 モナリザダイエットについて
ダイエット新指数 BFI について
超音波測定実習
体型から見る痩身方法
プロテインダイエット方法

講習日 2016年
8月23日(火) / 9月27日(火)
10月25日(火) / 11月29日(火)
受付講習時間 12:30 ~ ※名刺をお持ちの方は受付にてご提示下さい。
13:00 ~ 16:00 (実習含む)



■ お申込み者 ご記入欄

お申込み日 西暦 年 月 日

フリガナ			
店名・社名			
ご住所	〒 <input type="text"/> <input type="text"/> <input type="text"/> - <input type="text"/> <input type="text"/> <input type="text"/> <input type="text"/>		
TEL		FAX	
フリガナ		参加人数	
申込者様名			名
フリガナ			
参加者様名			
セミナー希望日 ☑をご記入ください。	<input type="checkbox"/> 8月23日(火) <input type="checkbox"/> 9月27日(火) <input type="checkbox"/> 10月25日(火) <input type="checkbox"/> 11月29日(火)		

【お申込み方法】
お申込み方法は電話とFAXの2種類ございます。



電話でのお申込み

03-3234-1039



FAXでのお申込み

03-3234-1038