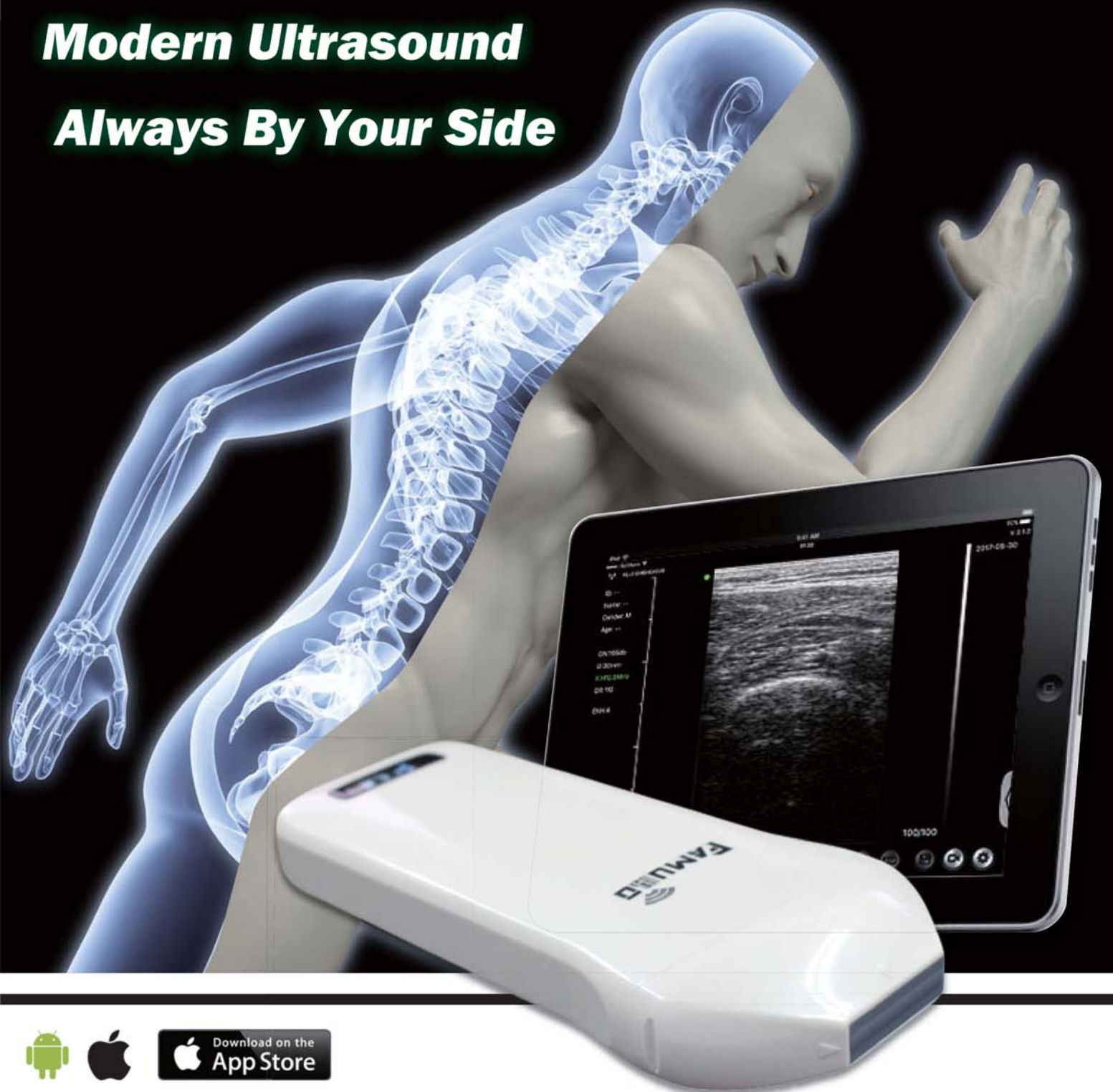


超音波も Wi-Fi 時代へ・・・
そしてリーズナブルスタイルへ!!

ファミボ
FAMUBO

**Modern Ultrasound
Always By Your Side**



Download on the
App Store

「観る」から「見せる」時代へ

超音波画像計測はここまで進化した!!

小型可動式でリーズナブルな「FAMUBO」が登場。
「いつでも」「どこでも」「誰でも」スピーディーで簡単に取扱うことができます。大型・高額機種の画質に劣ることなく、画像も見やすく可動性に優れ、お手持ちのタブレット、スマートフォンと繋ぐだけで超音波画像計測機器に早変わりします。Wi-Fi で持ち運びも便利で屋内外を問わず様々な環境でご使用が可能です。画像もメールにて手軽に配信ができ、コミュニケーションツールとしてご利用いただけます。

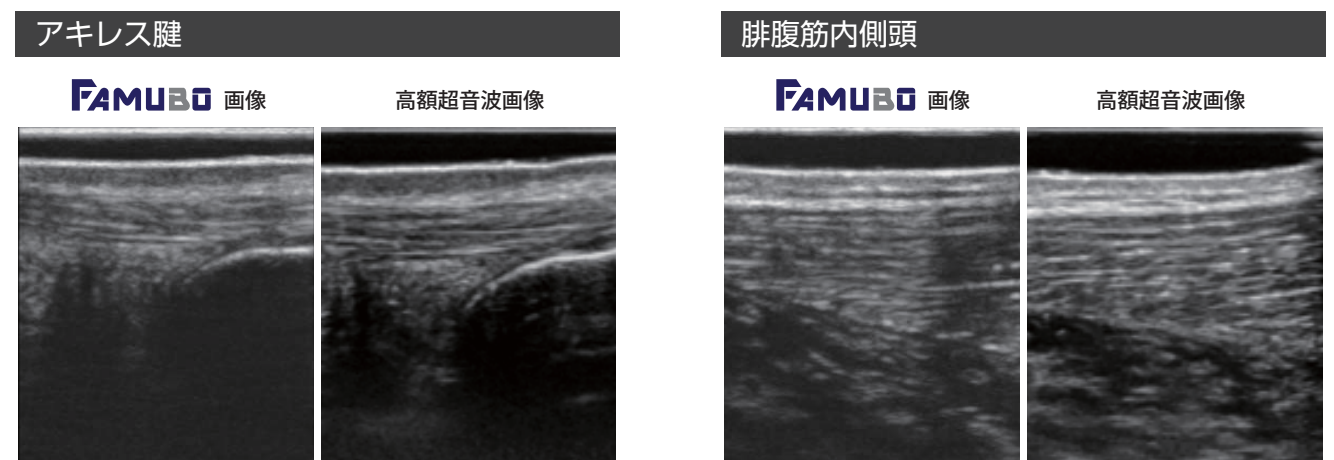
- コンパクトサイズで持ち運び可能
- 「いつでも」「どこでも」「誰でも」簡単アプリ操作
- リーズナブル価格で自分だけの1台
- 鮮明な画像でカウンセリングサポート



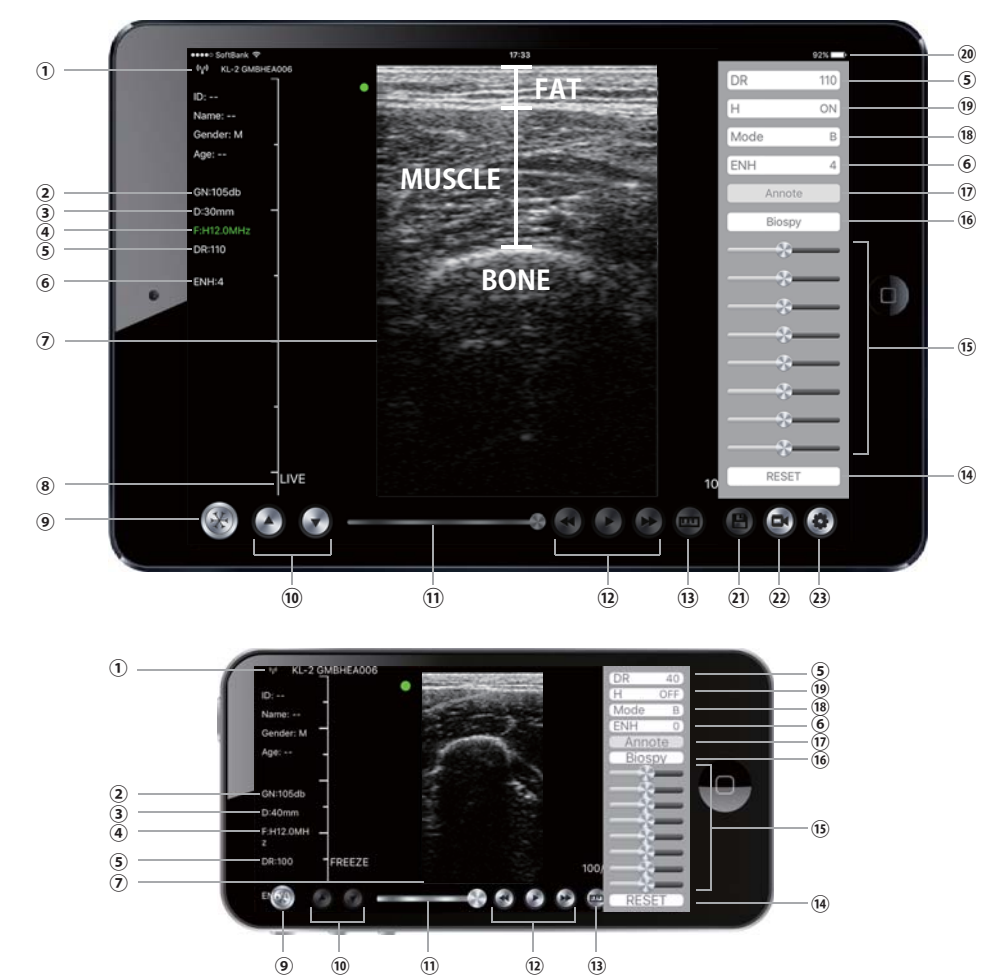
様々なシチュエーションに対応

- 学校教育
- Observation
- トレーニング
- フィールド
- ロコモティブ
- メタボ指導
- カウンセリング

コンパクトになっても鮮明な測定画像



- ① Wi-Fi 接続状況
- ② ゲイン
- ③ 深さ
- ④ 周波数
- ⑤ ダイナミックレンジ
- ⑥ イメージエンハンスメント
- ⑦ 画像表示領域
- ⑧ 静止画 / 動画表示
- ⑨ 静止画 / 動画切り替えボタン
- ⑩ ゲイン調整
- ⑪ 動画スライダー
- ⑫ 動画再生
- ⑬ 計測
- ⑭ リセット
- ⑮ 8 セグメント調整
- ⑯ Biopsy
- ⑰ 画像メモ
- ⑱ モード B/BM
- ⑲ THI
- ⑳ バッテリー
- ㉑ 静止画保存
- ㉒ 動画保存
- ㉓ チャンネル設定



● 製品スペック

サイズ: 本体 60(W)×24(H)×156(L) mm
 重量: 0.3kg バッテリー: 連続使用 3 時間
 プローブ: 10MHz / 12MHz / 128 elements / 32 channels
 測定深度: linear 20 - 50mm / Display Mod B
 動作環境: iPad mini4 以降 / iPad air2 以降 / iPad Pro 以降
 iPhone 5 以降 / Android 6.0 以降
 (*一部機種に関しては推奨バージョン以上でも動作しない可能性があります。)

● 製品仕様 *iPad / Android 等の端末は付属しません。

FAMUBO 本体: 1 基 USB 充電ケーブル: 1 本
 電源コネクタ: 1 個 充電スタンド: 1 台



Supersonic Measure Mobile SM-M706


超音波画像計測装置

ファミボ
FAMUBO



※本製品は非医療機器です。



株式会社 誠鋼社  SEIKOSHA
Innovative Republic

〒101-0061

東京都千代田区三崎町2-7-6 浅見ビル 3F

TEL:03-3234-1039 FAX:03-3234-1038

<http://www.seikosha-net.co.jp/>

